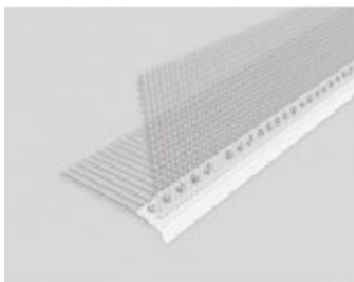


NKAP Profil de colț cu picurător

Profil de colț cu picurător



Informații despre produs

Caracteristici

- Permite scurgerea apei de pe suprafața izolată a fațadei
- Protejează marginile împotriva deteriorărilor mecanice
- Crește estetica finisării marginilor fațadei
- Permite vopsirea suprafeței profilului

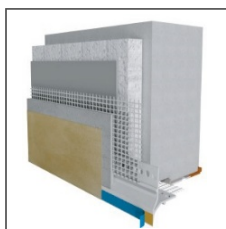
Aplicații

- Protejează împotriva scurgerii de apă sub tencuială

Material de bază

- Plăci de polistiren (EPS)
- Wată minerală

Ghid de instalare



1. Încorporați plasa de fibră de sticlă în care este montat profilul de picurare în adezivul destinat montării plasei de sticlă pe polistiren sau wată minerală. Adezivul trebuie aplicat uniform pe suprafața de polistiren sau wată minerală.
2. Acoperiți plasa profilului cu strat de plasă din fibră de sticlă. Efectuați procedura într-o singură etapă astfel încât ambele plase să fie încorporate în adeziv, formând un singur strat.
3. Aplicați tencuiala după ce adezivul este uscat. Distribuți uniform tencuiala astfel încât să umpleți întregul spațiu de scurgere din capacul de picurare.

Informații tehnice

Cod produs	Lungime (mm)	Grosime (mm)	Lățime aripi (mm)	Versiune	Producător
NKAP-25	2500	1,08	23 x 23	100 x 100 mm	Gi Plast LTD